

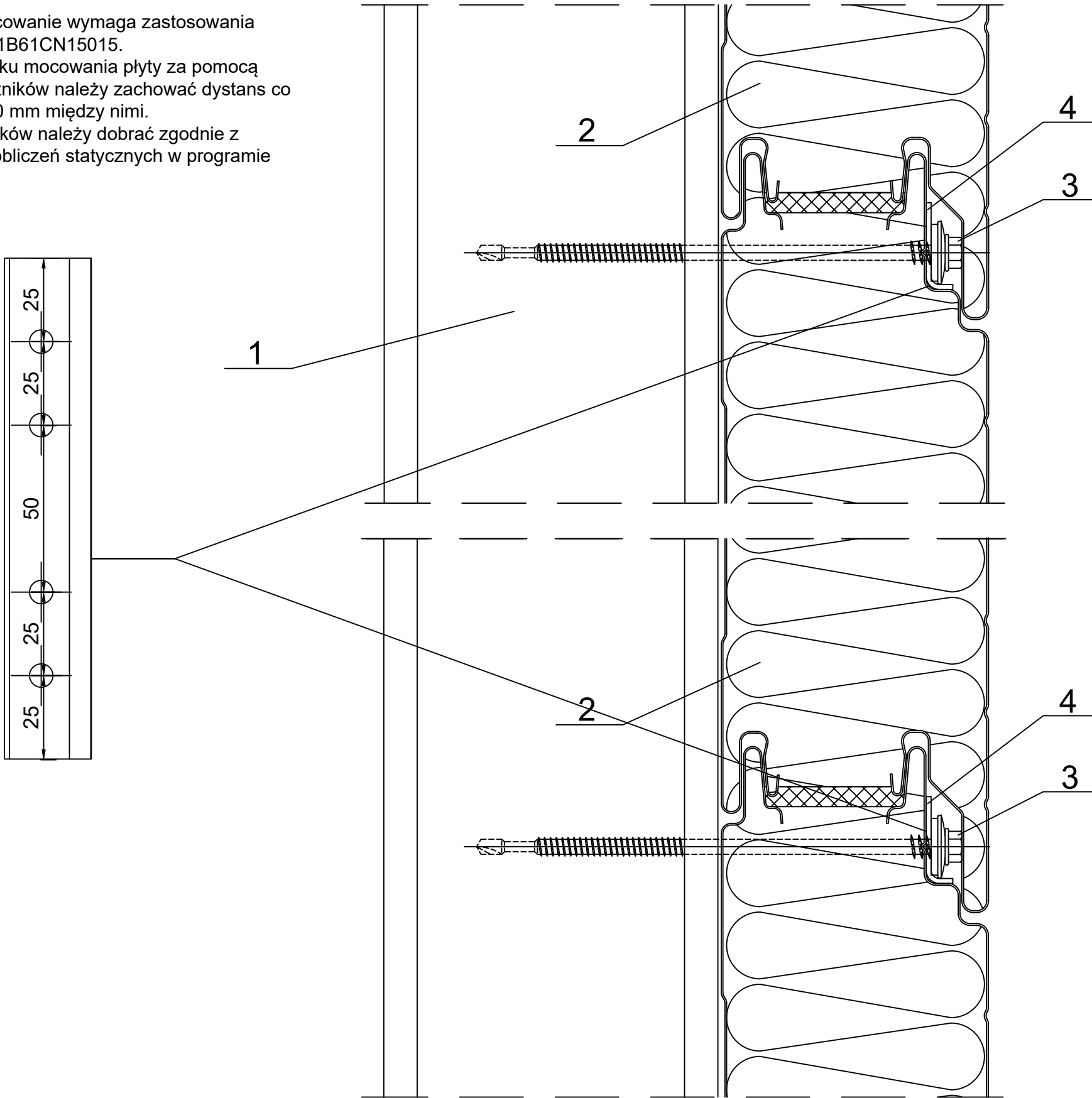


Zawartość rysunku

Styk płyt Ruukki SP2D z rdzeniem PIR.  
Podpora środkowa.  
Poziomy układ płyt.

Data	Data zmiany	Oznaczenie szczegółu	Nr rysunku	Zmiana
Opracował Ruukki	Zmiana		-	
Skala 1:2	Obiekt	Nr pliku P2001/003-00040		

Ukryte mocowanie wymaga zastosowania blaszki EA1B61CN15015.  
W przypadku mocowania płyty za pomocą dwóch łączników należy zachować dystans co najmniej 50 mm między nimi.  
Ilość łączników należy dobrać zgodnie z wynikami obliczeń statycznych w programie TrayPan.



- 1. Słup stalowy wg P.T. konstrukcji.
- 2. Ruukki SP2D PIR.
- 3. Łącznik do płyty dla słupa gorącowalcowanego lub dla słupa zimnogiętego.
- 4. Łącznik EA1B61CN15015.